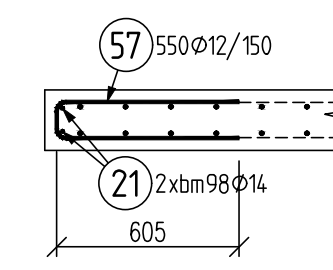
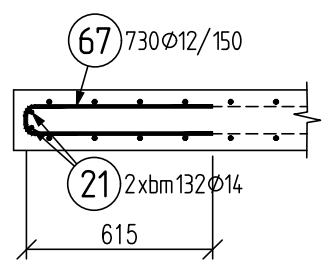


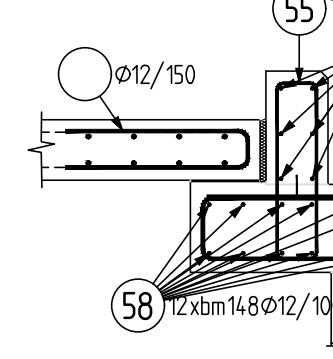
LEMOVÁNÍ OKRAJE STROPNÍ DESKY  
VÝZTUŽ VE SMĚRU X  
PŘÍČNÝ REZ M 1:25



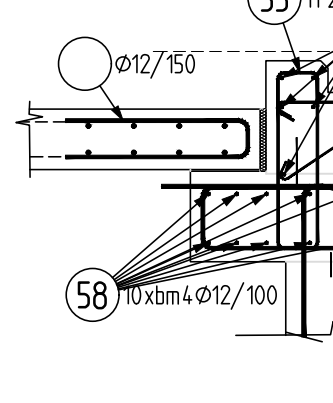
LEMOVÁNÍ OKRAJE STROPNÍ DESKY  
VÝZTUŽ VE SMĚRU Y  
PŘÍČNÝ REZ M 1:25



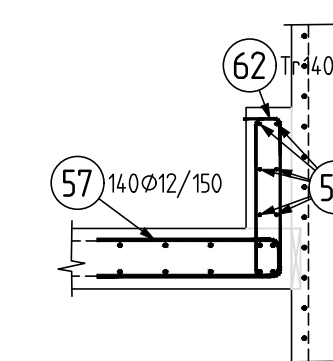
LEMOVÁNÍ L1  
ODTOKOVÝ ŽLAB  
PŘÍČNÝ REZ M 1:25



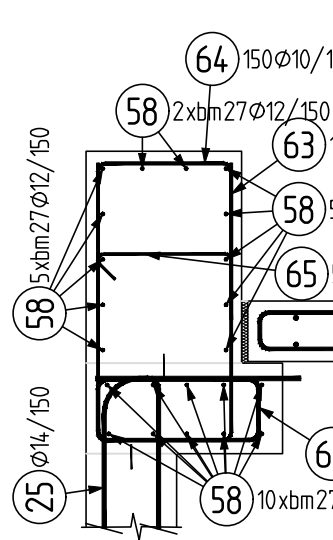
LEMOVÁNÍ L1\*  
ODTOKOVÝ ŽLAB V MÍSTĚ ŽEBŘÍKU  
PŘÍČNÝ REZ M 1:25



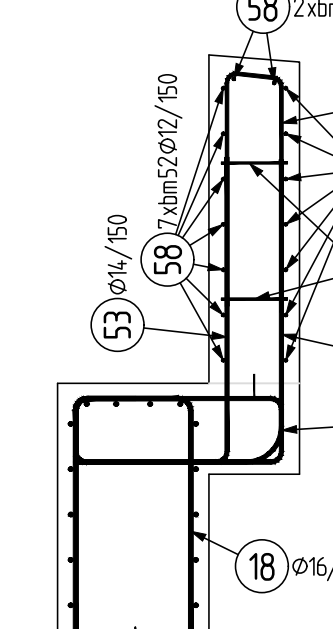
LEMOVÁNÍ L2  
SOKL PODLAHOVÉ DESKY  
PŘÍČNÝ REZ M 1:25



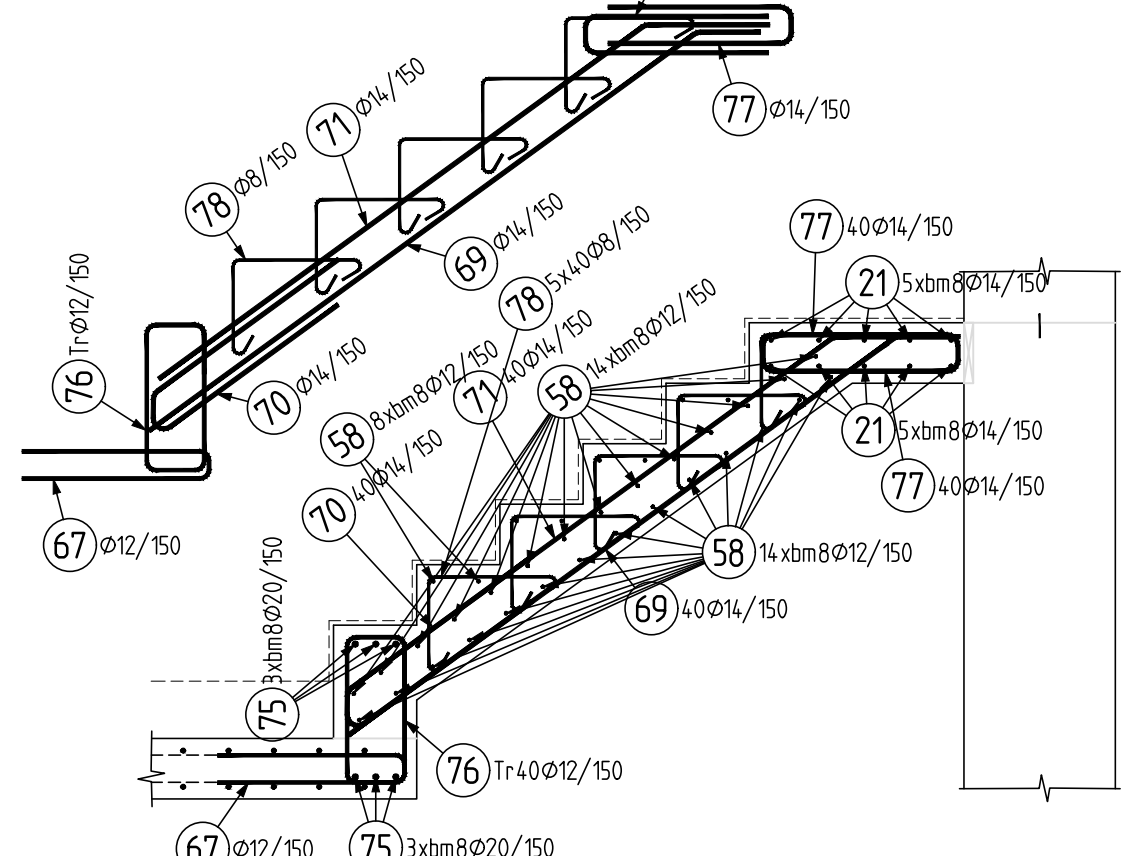
LEMOVÁNÍ L3  
SOKL PRO ODBĚRACÍ BLOKY  
PŘÍČNÝ REZ M 1:25



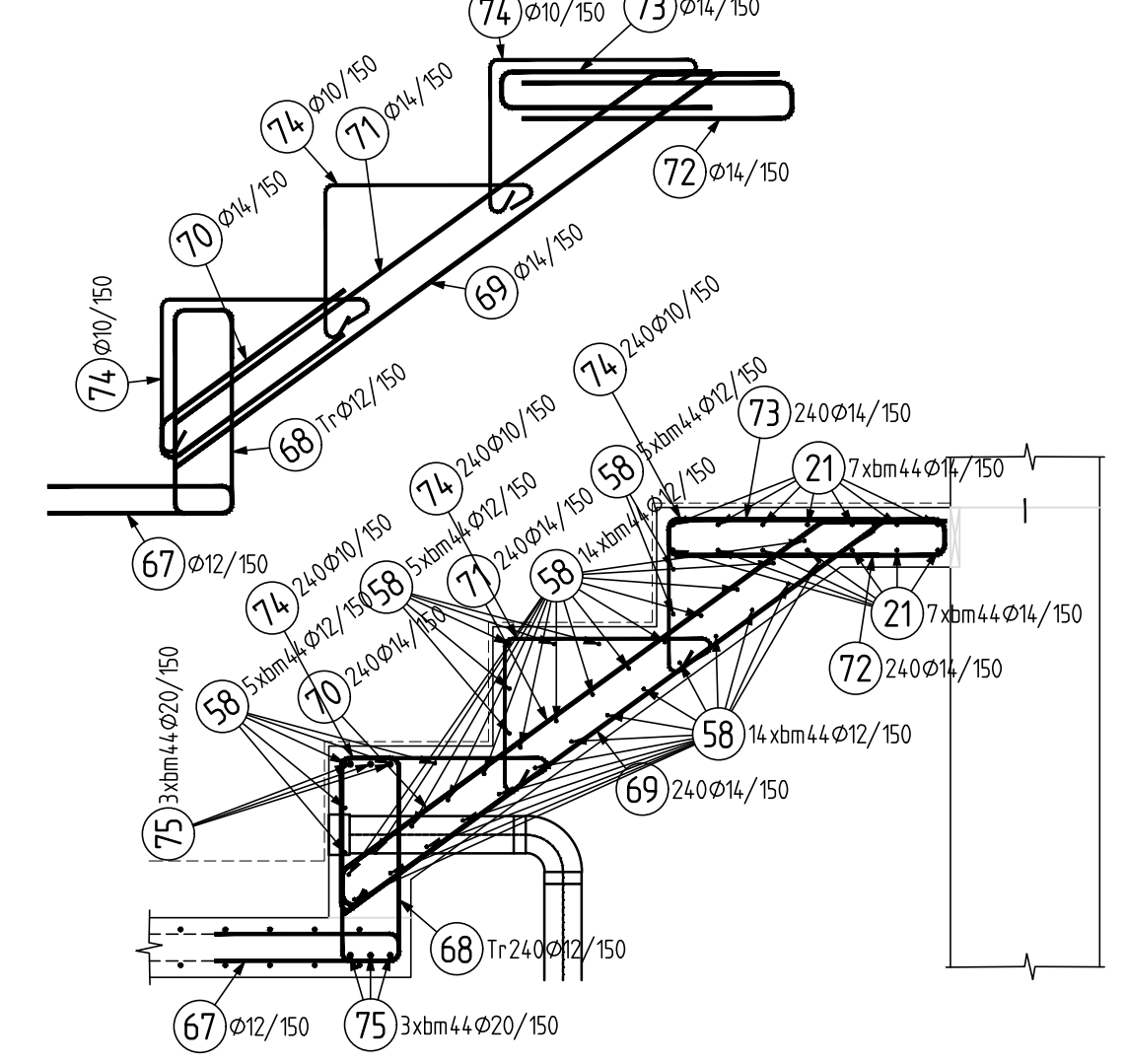
LEMOVÁNÍ L4  
PŘÍČNÝ REZ M 1:25



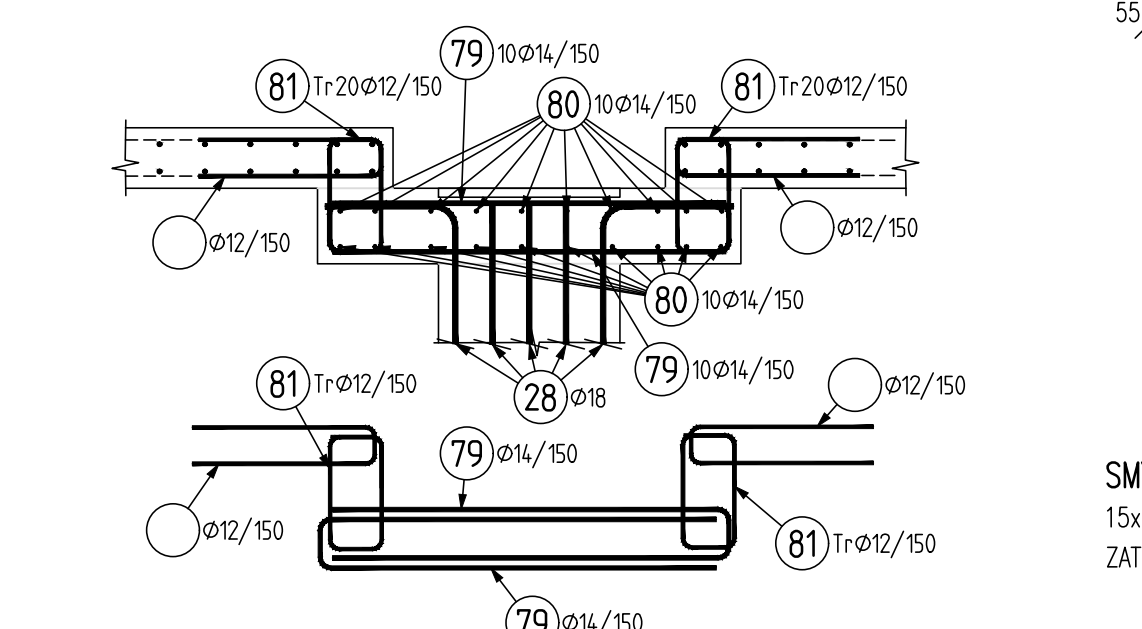
ŘEZ 1  
PŘÍČNÝ REZ M 1:25



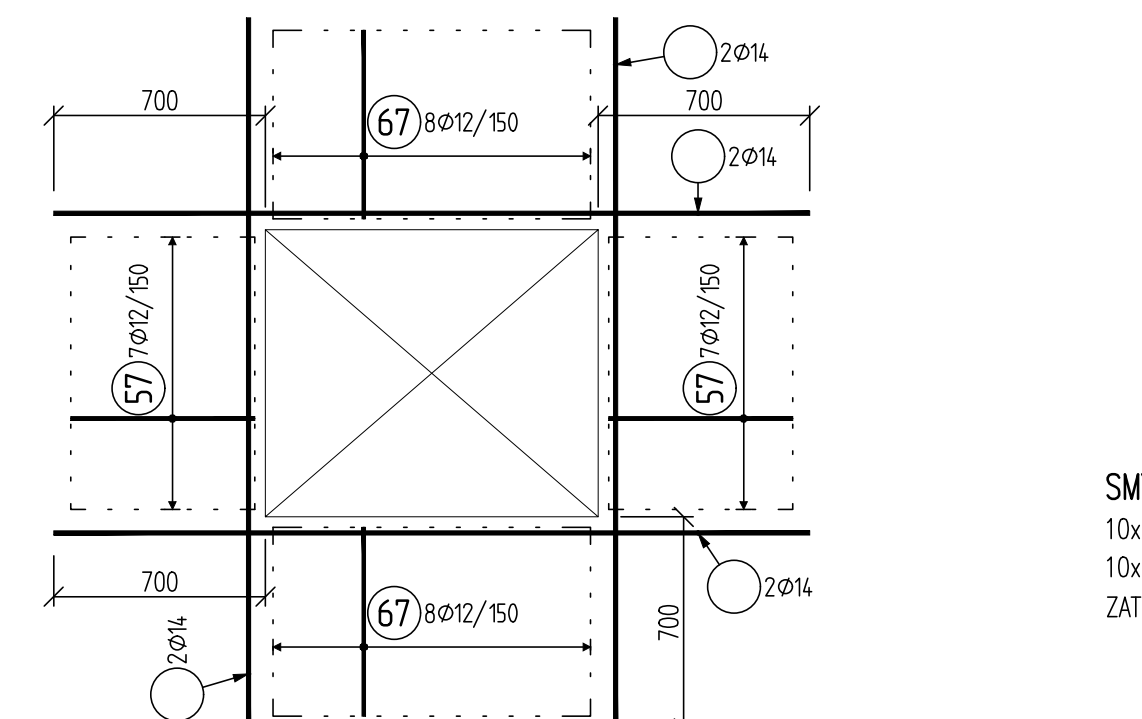
ŘEZ 2  
PŘÍČNÝ REZ M 1:25



DETAIL '1'  
OPRAVA TVARU PRO KOTVENÍ OCELOVÝCH SLOUPŮ  
PŘÍČNÝ REZ M 1:25



DETAIL LEMOVÁNÍ PROSTUPŮ DESKOU  
PŮDORYS M 1:25



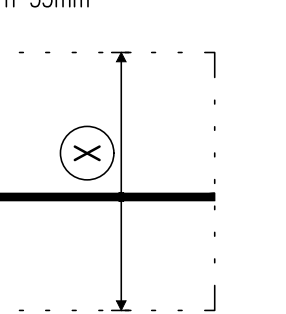
VÝKAZ DOLNÍ VÝZTUŽE A VÝZTUŽE DETAILŮ

Pol.	Profil	Delka [mm]	ks	50					
				6	8	10	12	14	20
21	50	14	BM	-	-	-	-	-	4456.0
24	50	8	400	-	-	-	-	-	677.6
37	50	14	6050	-	-	-	-	-	4547.9
38	50	14	8900	-	-	-	-	-	3645.6
39	50	14	10850	-	-	-	-	-	713.4
40	50	14	8700	-	-	-	-	-	836.0
41	50	14	9500	-	-	-	-	-	595.0
42	50	14	4250	-	-	-	-	-	2712.0
43	50	14	12000	-	-	-	-	-	288.6
45	50	14	2600	-	-	-	-	-	313.6
46	50	14	11200	-	-	-	-	-	1381.5
47	50	14	4500	-	-	-	-	-	216.0
48	50	14	7200	-	-	-	-	-	494.4
49	50	14	10300	-	-	-	-	-	869.4
50	50	14	4200	-	-	-	-	-	353.4
51	50	14	11400	-	-	-	-	-	-
54	50	12	2050	-	-	-	-	-	-
55	50	8	1600	-	-	-	-	-	-
56	50	6	1300	-	-	-	-	-	-
57	50	12	1300	-	-	-	-	-	-
58	50	12	8M	-	-	-	-	-	-
59	50	8	900	-	-	-	-	-	-
60	50	12	175	-	-	-	-	-	-
61	50	6	950	-	-	-	-	-	-
62	50	8	1400	-	-	-	-	-	-
63	50	10	2250	-	-	-	-	-	-
64	50	14	1450	-	-	-	-	-	-
65	50	8	650	-	-	-	-	-	-
66	50	12	1700	-	-	-	-	-	-
67	50	12	1300	-	-	-	-	-	-
68	50	12	2000	-	-	-	-	-	-
69	50	14	2450	-	-	-	-	-	-
70	50	14	1600	-	-	-	-	-	-
71	50	14	2400	-	-	-	-	-	-
72	50	14	1900	-	-	-	-	-	-
73	50	14	1500	-	-	-	-	-	-
74	50	10	1400	-	-	-	-	-	-
75	50	20	BM	-	-	-	-	-	-
76	50	12	1600	-	-	-	-	-	-
77	50	14	1300	-	-	-	-	-	-
78	50	8	900	-	-	-	-	-	-
79	50	14	2750	-	-	-	-	-	-
80	50	14	2700	-	-	-	-	-	-
81	50	12	1350	-	-	-	-	-	-
CELKOVÁ DELKA [m]				1094.7	1857.1	1563.0	12184.5	25589.4	312.0
HMOTNOST [kg]				243.0	732.8	963.6	10817.6	30922.6	769.4
CELKOVÁ HMOTNOST [kg]								44449.0	

POZNÁMKA:

- TENTO DOKUMENT SLOUŽÍ POUZE JAKO SCHÉMA VÝZTUŽE (DLE PŘÍLOHY 6.6 VÝHLÁŠKY 499/2006 SB.) A PODKLAD PRO ZPRACOVÁNÍ PODROBNÝCH VÝKRESŮ VÝZTUŽE ZAJIŠŤOVANÝCH DODATELEM STAVBY, V ŽÁDNÉM PŘÍPADĚ NENAHRAŽUJE DÍLENSKÝ VÝKRES VÝZTUŽE A NELZE JEJ POUŽÍT PRO PŘÍMOU REALIZACI DÍLA!  
- VÝZTUŽ Ø6mm STYKOVAT PŘESÁHEM V DÉLCE MIN. 300mm  
- VÝZTUŽ Ø8mm STYKOVAT PŘESÁHEM V DÉLCE MIN. 400mm  
- VÝZTUŽ Ø10mm STYKOVAT PŘESÁHEM V DÉLCE MIN. 500mm  
- VÝZTUŽ Ø12mm STYKOVAT PŘESÁHEM V DÉLCE MIN. 600mm  
- VÝZTUŽ Ø14mm STYKOVAT PŘESÁHEM V DÉLCE MIN. 700mm  
- VÝZTUŽ Ø20mm STYKOVAT PŘESÁHEM V DÉLCE MIN. 1000mm  
- PŘED BETONÁŽÍ OSADIT NAVAZUJÍCÍ PRVKY (TRNY PROTI PROTLAČENÍ, SYSTÉMOVÉ PRVKY PRO PŘERUŠENÍ TEPELNÉHO MOSTU, IZOLAČNÍ PRVKY ...)  
- PŘED BETONÁŽÍ OSADIT VESKEROU NAVAZUJÍCÍ VÝZTUŽ SVISLÝCH KONSTRUKCÍ (STĚNY, SLOUPY...) DLE DETAILŮ

VÝZTUŽ BLUŽE LICI DESKY  
1. A 4. VRSTVA VÝZTUŽE  
KRYTÍ 35mm



DISTANCE PRO HORNÍ VÝZTUŽ:

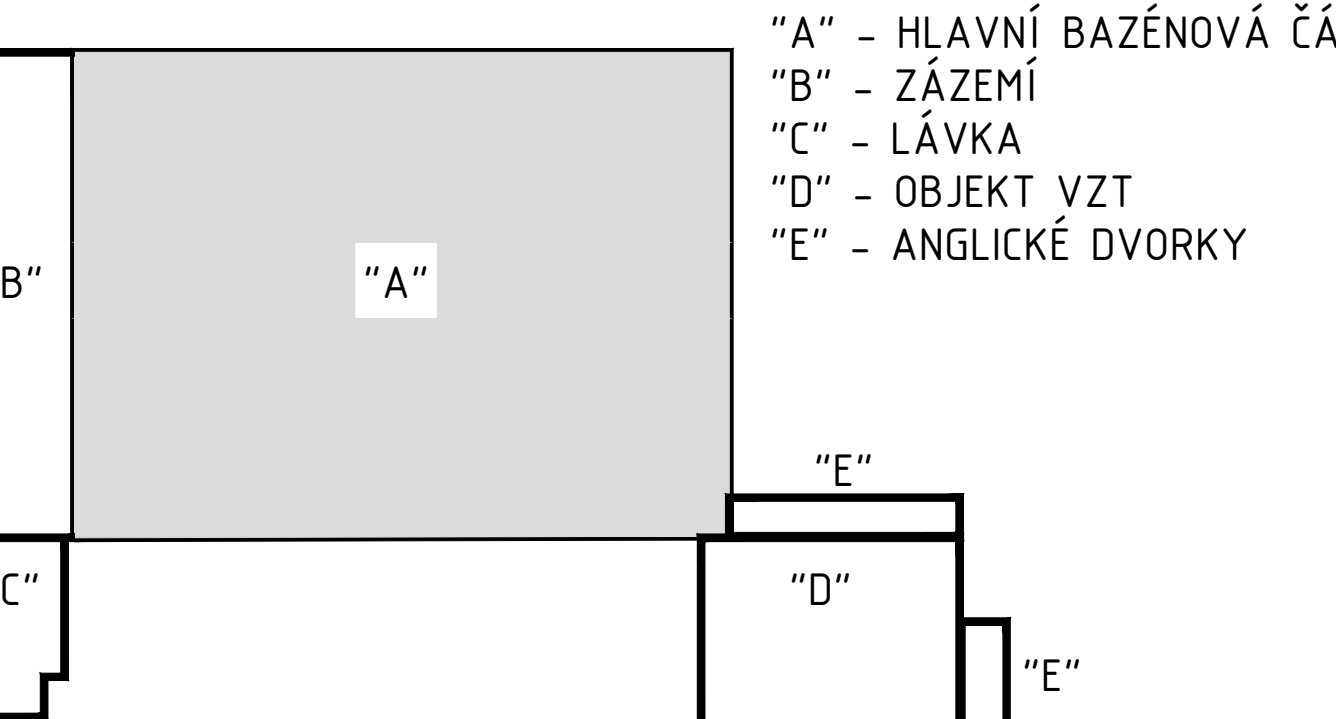
- DESKY TLOUŠŤKY 200mm = 1350mm  
NAVŘEŽENÁ DISTANCE PO 500mm  
CELKEM 2700mm DISTANCE VÝŠKY 70mm

VÝKAZ SYSTÉMOVÝCH PRVKŮ PROTI PROTLAČENÍ

PR1	- 120 x UŠŤA S TROJICÍ TRNŮ Ø10 mm (NAPŘ. JORDAHL 120 x JDA-3/10/135-330 (55/110/110/55))
PR2	- 20 x UŠŤA S DVOJICÍ TRNŮ Ø10 mm (NAPŘ. JORDAHL 20 x JDA-2/10/135-220 (55/110/55)) - 20 x UŠŤA S TROJICÍ TRNŮ Ø10 mm (NAPŘ. JORDAHL 20 x JDA-3/10/135-330 (55/110/110/55))

VŠECHNY VÝROBKY A VÝROBY UVEDENÉ V TĚTO DOKUMENTACI JSOU POUZE REFERENČNÍ. LZE JE ZAMĚNIT ZA JINÉ VÝROBKY STEJNÝCH NEBO LEPŠÍCH VLASTNOSTÍ. ZATÍŽENÍ JE UVEDENO V NAVRHOVÝCH HODNOTÁCH.

OSNAČENÍ ČÁSTÍ OBJEKTU



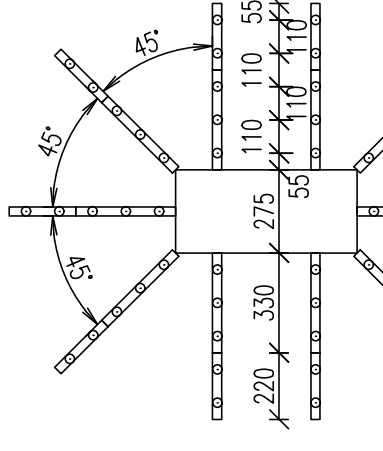
LEGENDA ZNAČENÍ  
"A" - HLAVNÍ BAZÉNOVÁ ČÁST  
"B" - ŽÁZEMÍ  
"C" - LÁVKA  
"D" - OBJEKT VZT  
"E" - ANGLICKÉ DVORKY

SMYKOVÉ LÍŠTY PRO 1ks PR1:

15x 3/10/135-330 (55/110/110/55)  
ZATÍŽENÍ 150 kN

VÝZTUŽ PROTI PROTLAČENÍ PR2

PŮDORYS M 1:25



SMYKOVÉ LÍŠTY PRO 1ks PR2:

10x 3/10/135-330 (55/110/110/55)  
10x 2/10/135-220 (55/110/55)  
ZATÍŽENÍ 360 kN